

ADMINISTRACIÓN DE REPORTES AL SISTEMA DE EVALUACIÓN AL DESEMPEÑO DOCENTE

RESUMEN

El siguiente documento es un instructivo orientado a los Usuarios de Administración del Sistema de Evaluación al Desempeño Docente, que indica cómo obtener los reportes asociados al proceso de Evaluación, entre ellos:

- ✓ Avances de Aplicación de Instrumentos,
- ✓ Lista de Docentes Evaluados,
- ✓ Lista de Informantes Evaluadores,
- ✓ Lista de Evaluaciones,
- ✓ Resultados generales o por Docente Promediados y Ponderados.

PROCEDIMIENTO

A continuación los pasos que debe seguir para completar todo este proceso:

1. Ingrese a la Página Web de la Universidad Técnica Estatal de Quevedo: www.uteq.edu.ec
2. Ingrese en el enlace "**Evaluación a Docentes 2011**", ubicado en la parte Inferior Izquierda



3. En la siguiente ventana de autenticación, seleccione:
 - Tipo Usuario: **Usuario UPE**
 - Tipo evaluación: **NO APLICA**
 - Ingrese el usuario asignado
 - Tipo de Informante **NO APLICA**
 - Ingrese la clave asignada a su usuario:

- Finalmente Ingresar

Miercoles 07 de Septiembre de 2011

UNIDAD DE PLANIFICACIÓN ESTRATÉGICA
SISTEMA DE EVALUACION DEL DESEMPEÑO DOCENTE

LOGIN DE INFORMANTE

TIPO DE USUARIO	USUARIOS UPE	1
TIPO DE EVALUACION		
CEDULA	rsoria	2
TIPO DE INFORMANTE	DOCENTE	
CLAVE	3
CANCELAR		INGRESAR 4

© 2011 - Instituto de Informática UTEQ

- Una vez autenticado como usuario, se presenta la Lista de Reportes de Administración del proceso

www.uteq.edu.ec/evaldoc2011/menuadmin.php

Miercoles 07 de Septiembre de 2011

UNIVERSIDAD TÉCNICA ESTATAL DE QUEVEDO
UNIDAD DE PLANIFICACIÓN ESTRATÉGICA
Sistema de Evaluación al desempeño Docente


Usuario: ING. ROMAN SORIA
 Principal Salir

AVANCE DE APLICACION	LISTADO DE EVALUACIONES
DOCENTES EVALUADOS	INFORMANTES EVALUADORES
RESULTADOS POR DOCENTE	PROMEDIOS POR INDICADORES

© 2011 - Instituto de Informática UTEQ

REPORTE DE AVANCES DE APLICACIÓN DE INSTRUMENTOS

www.uteq.edu.ec/evaldoc2011/avance.php Miercoles 07 de Septiembre de 2011



UNIVERSIDAD TÉCNICA ESTATAL DE QUEVEDO
UNIDAD DE PLANIFICACIÓN ESTRATÉGICA
Sistema de Evaluación al desempeño Docente

Usuario **ING. ROMAN SORIA**
 Principal ✖ Salir

AVANCE DE LA APLICACIÓN DE INSTRUMENTOS
 NIVEL DE APLICACIÓN: GENERAL


[GRÁFICO ALUMNOS](#) [GRÁFICO GENERAL](#) [DETALLE](#) [ACTUALIZAR](#) [IMPRIMIR](#)

TIPO INFORMANTE	TIPO	# Encuestas	APLICADAS		SIN APLICAR	
			TOTAL	%	TOTAL	%
DOCENTE	A	970	2	0.21	968	99.79
DOCENTE	C	4176	0	0	4176	100
ESTUDIANTE	H	37039	4	0.01	37035	99.99
DECANO	H	404	0	0	404	100
SUBDECANO	H	404	0	0	404	100
COORDINADOR DE CARRERA	H	660	1	0.15	659	99.85
COORDINADOR DE AREA	H	380	0	0	380	100
JEFA DE PERSONAL	H	384	0	0	384	100
TOTAL		44417	7	0.02 %	44410	99.98 %

© 2011 - Instituto de Informática UTEQ

Pueden detallarse por Facultades y por Carreras

www.uteq.edu.ec/evaldoc2011/avance.php Miercoles 07 de Septiembre de 2011



UNIVERSIDAD TÉCNICA ESTATAL DE QUEVEDO
UNIDAD DE PLANIFICACIÓN ESTRATÉGICA
Sistema de Evaluación al desempeño Docente

Usuario **ING. ROMAN SORIA**
 Principal ✖ Salir

AVANCE DE LA APLICACIÓN DE INSTRUMENTOS
 NIVEL DE APLICACIÓN: GENERAL

[GRÁFICO ALUMNOS](#) [GRÁFICO GENERAL](#) [DETALLE](#) [ACTUALIZAR](#) [IMPRIMIR](#)

TOTAL INFORMANTES	7378	SIN APLICAR	7375	=	99.96 %
-------------------	------	-------------	------	---	---------

© 2011 - Instituto de Informática UTEQ



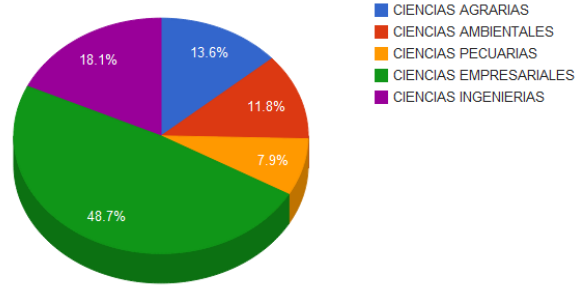
UNIVERSIDAD TÉCNICA ESTATAL DE QUEVEDO
UNIDAD DE PLANIFICACIÓN ESTRATÉGICA
Sistema de Evaluación al desempeño Docente

Usuario **ING. ROMAN SORIA**
Principal Salir

AVANCE DE LA APLICACIÓN DE INSTRUMENTOS

NIVEL DE APLICACIÓN: GENERAL


[GRÁFICO ALUMNOS](#) [GRÁFICO GENERAL](#) [DETALLE](#) [ACTUALIZAR](#) [IMPRIMIR](#)



TOTAL ALUMNOS 44033 SIN APLICAR 44026 = 99.98 %

LISTADO DE EVALUACIONES GENERADAS PARA EL PROCESO

LISTA DE EVALUACIONES www.uteq.edu.ec/evaldoc2011/listadoevaluaciones.php Miércoles 07 de Septiembre de 2011



UNIVERSIDAD TÉCNICA ESTATAL DE QUEVEDO
UNIDAD DE PLANIFICACIÓN ESTRATÉGICA
Sistema de Evaluación al desempeño Docente

Usuario: ING. ROMAN SORIA

Principal Salir

LISTADO DE EVALUACIONES

Parámetros

Filtro Evaluadores

Tipo Informante: DOCENTE

Tipo de Evaluación: AUTOEVALUACION

Evaluador:

Filtro Docentes Evaluados

Facultad: CIENCIAS INGENIERIAS

Escuela: INFORMATICA

Carrera: INGENIERIA EN SISTEMAS [COMPETENCIAS]

Curso: PRIMERO

Área Formación:

© 2011 - Instituto de Informática UTEQ

LISTA DE EVALUACIONES www.uteq.edu.ec/evaldoc2011/listadoevaluaciones.php Miércoles 07 de Septiembre de 2011

LISTADO DE EVALUACIONES

RESULTADOS							
TipoEval	Evaluado	Facultad	Carrera	Curso	Materia	Evaluador	FechaAplicacion
A	ACURIO ORTEGA ALEJANDRO	CIENCIAS INGENIERIAS	INGENIERIA EN SISTEMAS [COMPETENCIAS]	1	COMUNICACION INTERPERSONAL Y TECNICA	ACURIO ORTEGA ALEJANDRO	
A	BAJAÑA MENDIETA INES DE LA LUZ	CIENCIAS INGENIERIAS	INGENIERIA EN SISTEMAS [COMPETENCIAS]	1	TEC DE RECOPIACION DE INFORMACION Y DE INVESTIGACION	BAJAÑA MENDIETA INES DE LA LUZ	
A	CEDEÑO ZARZOLA JIMMY ALDRIN	CIENCIAS INGENIERIAS	INGENIERIA EN SISTEMAS [COMPETENCIAS]	1	SISTEMAS DE ECUACIONES	CEDEÑO ZARZOLA JIMMY ALDRIN	
A	CHIRIBOGA CASANOVA WASHINGTON ALBERTO	CIENCIAS INGENIERIAS	INGENIERIA EN SISTEMAS [COMPETENCIAS]	1	FUNDAMENTOS DE PROGRAMACION	CHIRIBOGA CASANOVA WASHINGTON ALBERTO	
A	COELLO LEON ERNESTINA CLEMENCIA	CIENCIAS INGENIERIAS	INGENIERIA EN SISTEMAS [COMPETENCIAS]	1	SISTEMAS DE ECUACIONES	COELLO LEON ERNESTINA CLEMENCIA	
A	ERAZO MORETA ORLANDO RAMIRO	CIENCIAS INGENIERIAS	INGENIERIA EN SISTEMAS [COMPETENCIAS]	1	FUNDAMENTOS DE PROGRAMACION	ERAZO MORETA ORLANDO RAMIRO	
A	GUERRERO GLEISTON	CIENCIAS INGENIERIAS	INGENIERIA EN SISTEMAS [COMPETENCIAS]	1	FUNDAMENTOS DE INFORMATICA	GUERRERO GLEISTON	
A	MEDINA MOREIRA DUBER SEGUNDO	CIENCIAS INGENIERIAS	INGENIERIA EN SISTEMAS [COMPETENCIAS]	1	LOGICA MATEMATICA	MEDINA MOREIRA DUBER SEGUNDO	
A	MOREIRA MENENDEZ MERCEDES CLEOPATRA	CIENCIAS INGENIERIAS	INGENIERIA EN SISTEMAS [COMPETENCIAS]	1	TEC DE RECOPIACION DE INFORMACION Y DE INVESTIGACION	MOREIRA MENENDEZ MERCEDES CLEOPATRA	
A	MURILLO OVIEDO JORGE PATRICIO	CIENCIAS INGENIERIAS	INGENIERIA EN SISTEMAS [COMPETENCIAS]	1	FUNDAMENTOS DE INFORMATICA	MURILLO OVIEDO JORGE PATRICIO	
A	NAJARRO QUINTEROS RODOLFO	CIENCIAS INGENIERIAS	INGENIERIA EN SISTEMAS [COMPETENCIAS]	1	LOGICA MATEMATICA	NAJARRO QUINTEROS RODOLFO	
A	VILLACIS VASCO HUGO ALFREDO	CIENCIAS INGENIERIAS	INGENIERIA EN SISTEMAS [COMPETENCIAS]	1	COMUNICACION INTERPERSONAL Y TECNICA	VILLACIS VASCO HUGO ALFREDO	

1 al 12 de 12 Pág. 1 of 1

⌚ Tiempo de Respuesta: 0.05 Segundos

Parámetros

Filtro Evaluadores

Tipo Informante: DOCENTE

Tipo de Evaluación: COEVALUACION

Evaluador: MURILLO OVIEDO JORGE PATRICIO

Filtro Docentes Evaluados

Facultad: CIENCIAS INGENIERIAS

Escuela: INFORMATICA

Carrera:

Curso:

Área Formación:

Filtrar Cancelar

Aplicación de Filtros para enlistar, las Coevaluaciones realizadas por el Informante de Tipo Docente: Ing. Jorge Murillo Oviedo, aplicado a los docentes de la Escuela de Informática

LISTADO DE DOCENTES EVALUADOS

Miércoles 07 de Septiembre de 2011

UNIVERSIDAD TÉCNICA ESTATAL DE QUEVEDO
UNIDAD DE PLANIFICACIÓN ESTRATÉGICA
Sistema de Evaluación al desempeño Docente

Usuario: ING. ROMAN SORIA
Principal Salir

LISTADO DE DOCENTES EVALUADOS

Parámetros

Filtro Docentes Evaluados

Nombres:

Facultad: CIENCIAS EMPRESARIALES

Escuela: GESTION EMPRESARIAL

Carrera: INGENIERIA EN GESTION EMPRESARIAL

Curso:

Área Formación:

Filtrar Cancelar

© 2011 - Instituto de Informática UTEQ

RESULTADOS							
Cédula	Evaluado	Facultad	Carrera	Curso	Paralelo	Materia	Área Formación
0916705288	ANDRADE ARIAS MARIELA	CIENCIAS EMPRESARIALES	INGENIERIA EN GESTION EMPRESARIAL	1	A	CONTABILIDAD BÁSICA	FORMACION BASICA ESPECIFICA
1202709687	GARCÉS ESTRELLA SORAYA MAGALLY	CIENCIAS EMPRESARIALES	INGENIERIA EN GESTION EMPRESARIAL	1	A	TÉCNICAS DE EXPRESIÓN ORAL Y ESCRITA	FORMACION GENERAL
1204395568	MONCAYO OSCAR	CIENCIAS EMPRESARIALES	INGENIERIA EN GESTION EMPRESARIAL	1	A	PROYECTO INTEGRADOR	NO DEFINIDA
1713029427	MONTALVO JACOME OSCAR MANUEL	CIENCIAS EMPRESARIALES	INGENIERIA EN GESTION EMPRESARIAL	1	A	FUNDAMENTO DE ADMINISTRACIÓN	FORMACION PROFESIONAL
1303885303	PALMA ALAVA PABLO ELVER	CIENCIAS EMPRESARIALES	INGENIERIA EN GESTION EMPRESARIAL	1	A	METODOLOGÍA DE LA INVESTIGACIÓN CIENTIFICA	FORMACION DE INVESTIGACION
0911311181	SOLIS GARCIA MARIANA	CIENCIAS EMPRESARIALES	INGENIERIA EN GESTION EMPRESARIAL	1	A	PSICOLOGÍA ORGANIZACIONAL	FORMACION BASICA ESPECIFICA
0919081174	TRIANA LITARDO FREDDY ENRIQUE	CIENCIAS EMPRESARIALES	INGENIERIA EN GESTION EMPRESARIAL	1	A	OFIMÁTICA	FORMACION GENERAL
1200794319	YEPEZ YANEZ ANGEL BOLIVAR	CIENCIAS EMPRESARIALES	INGENIERIA EN GESTION EMPRESARIAL	1	A	MATEMÁTICAS BÁSICA	FORMACION GENERAL
1200219473	CRUZ FLERIDA	CIENCIAS EMPRESARIALES	INGENIERIA EN GESTION EMPRESARIAL	1	B	TÉCNICAS DE EXPRESIÓN ORAL Y ESCRITA	FORMACION GENERAL
1204395568	MONCAYO OSCAR	CIENCIAS EMPRESARIALES	INGENIERIA EN GESTION EMPRESARIAL	1	B	FUNDAMENTO DE ADMINISTRACIÓN	FORMACION PROFESIONAL
0900513425	RIVERO LUIS	CIENCIAS EMPRESARIALES	INGENIERIA EN GESTION EMPRESARIAL	1	B	PROYECTO INTEGRADOR	NO DEFINIDA
0900513425	RIVERO LUIS	CIENCIAS EMPRESARIALES	INGENIERIA EN GESTION EMPRESARIAL	1	B	CONTABILIDAD BÁSICA	FORMACION BASICA ESPECIFICA
0911311181	SOLIS GARCIA MARIANA	CIENCIAS EMPRESARIALES	INGENIERIA EN GESTION EMPRESARIAL	1	B	PSICOLOGÍA ORGANIZACIONAL	FORMACION BASICA ESPECIFICA
0919081174	TRIANA LITARDO FREDDY ENRIQUE	CIENCIAS EMPRESARIALES	INGENIERIA EN GESTION EMPRESARIAL	1	B	OFIMÁTICA	FORMACION GENERAL
1200794319	YEPEZ YANEZ ANGEL BOLIVAR	CIENCIAS EMPRESARIALES	INGENIERIA EN GESTION EMPRESARIAL	1	B	MATEMÁTICAS BÁSICA	FORMACION GENERAL
1204213522	AGUIRRE PEREZ MARGOTH	CIENCIAS EMPRESARIALES	INGENIERIA EN GESTION EMPRESARIAL	1	C	OFIMÁTICA	FORMACION GENERAL

LISTADO DE INFORMANTES EVALUADORES

LISTA DE EVALUACIONES x +

www.uteq.edu.ec/evaldoc2011/listainformantes.php

Miercoles 07 de Septiembre de 2011



UNIVERSIDAD TÉCNICA ESTATAL DE QUEVEDO

UNIDAD DE PLANIFICACIÓN ESTRATÉGICA

Sistema de Evaluación al desempeño Docente

Usuario **ING. ROMAN SORIA**

Principal **Salir**

LISTADO DE INFORMANTES

Parámetros

Filtro Evaluadores

Tipo Informante: ESTUDIANTE

Nombres:

Facultad: CIENCIAS INGENIERIAS

Escuela: INFORMATICA

Carrera: INGENIERIA TELEMATICA

Curso: SEGUNDO

Área Formación:

© 2011 - Instituto de Informática UTEQ

LISTA DE EVALUACIONES x +

www.uteq.edu.ec/evaldoc2011/listainformantes.php

LISTADO DE INFORMANTES

RESULTADOS					
Cédula	nombres	Facultad	Carrera	Curso	Paralelo
0503712424	ANDRADE RODRIGUEZ ADELAIDA MARGARITA	CIENCIAS INGENIERIAS	INGENIERIA TELEMATICA	2	A
1203992555	BURGOS JIMENEZ DANIEL ARTURO	CIENCIAS INGENIERIAS	INGENIERIA TELEMATICA	2	A
1206149781	CASTRO VERA JESSICA ELIZABETH	CIENCIAS INGENIERIAS	INGENIERIA TELEMATICA	2	A
1205973215	CEDEÑO MACIAS ELIANA BEATRIZ	CIENCIAS INGENIERIAS	INGENIERIA TELEMATICA	2	A
0503746810	ECHEVERRIA ANCHUNDIA MIGUEL ADRIAN	CIENCIAS INGENIERIAS	INGENIERIA TELEMATICA	2	A
1718605338	ESCOBAR PONCE ROSA MERCEDES	CIENCIAS INGENIERIAS	INGENIERIA TELEMATICA	2	A
1204922965	GANCHOZO FLOREANO RUBEN DARIO	CIENCIAS INGENIERIAS	INGENIERIA TELEMATICA	2	A
1718357260	HERNANDEZ ORDINOLA CARMEN AMPARO	CIENCIAS INGENIERIAS	INGENIERIA TELEMATICA	2	A
1205990227	MEZA SALAS MILTON ENRIQUE	CIENCIAS INGENIERIAS	INGENIERIA TELEMATICA	2	A
1204362402	MONCAYO ARRIAGA MANUEL ALFREDO	CIENCIAS INGENIERIAS	INGENIERIA TELEMATICA	2	A
0923530968	MONTIEL MORALES OSWALDO ENRIQUE	CIENCIAS INGENIERIAS	INGENIERIA TELEMATICA	2	A
1716863178	MORALES DELGADO DANILO GUSTAVO	CIENCIAS INGENIERIAS	INGENIERIA TELEMATICA	2	A
1206160077	MURILLO COELLO BRYAN JOSHUA	CIENCIAS INGENIERIAS	INGENIERIA TELEMATICA	2	A
1205712860	OLVERA PEÑA ESEL ANDRES	CIENCIAS INGENIERIAS	INGENIERIA TELEMATICA	2	A
1311155368	ORMAZA CEVALLOS MARCOS OMAR	CIENCIAS INGENIERIAS	INGENIERIA TELEMATICA	2	A
0918930454	PALLO VELAÑA HEVERT MAURICIO	CIENCIAS INGENIERIAS	INGENIERIA TELEMATICA	2	A
0503712416	QUINTANA ARRIAGA MARIA LUISA	CIENCIAS INGENIERIAS	INGENIERIA TELEMATICA	2	A
1205941071	ROMERO AGURTO VICTOR HUGO	CIENCIAS INGENIERIAS	INGENIERIA TELEMATICA	2	A
1205239187	SALAZAR GUANO HOMERO MAXIMILIANO	CIENCIAS INGENIERIAS	INGENIERIA TELEMATICA	2	A
0929294403	SOLEDISPA ESPINOZA HENRY GONZALO	CIENCIAS INGENIERIAS	INGENIERIA TELEMATICA	2	A
1206108738	TANDAZO SORNOZA LINO FABIAN	CIENCIAS INGENIERIAS	INGENIERIA TELEMATICA	2	A
1204118861	TIGRERO BURGOS HENRY MANUEL	CIENCIAS INGENIERIAS	INGENIERIA TELEMATICA	2	A
1207122795	ZAMBRANO INTRIAGO DANIEL ALEJANDRO	CIENCIAS INGENIERIAS	INGENIERIA TELEMATICA	2	A

1 al 23 de 23 Pág. 1 of 1

Tiempo de Respuesta: 0.02 Segundos

RESULTADOS DE LAS EVALUACIONES POR DOCENTE

Parámetros ✕

Docente Evaluado

Docente Evaluado:

Carrera:

Unidades A./ Materia:

Área Formación:

Tipo de Evaluación:

Filtro Evaluadores

Facultad:

Escuela:

Carrera:

Curso:

Área Formación:

LISTA DE EVALUACIONES www.uteq.edu.ec/evaldoc2011/resultadodocentea.php

RESULTADOS TABULADOS POR DOCENTE

RESULTADOS

AMBITO N° 1: DOCENCIA Promedio: 1.50			
AMBITO N° 2: INVESTIGACIÓN FORMATIVA Y GENERATIVA Promedio: 1.50			
N°	CÓDIGO	PROPOSICION	PROMEDIO
26	CP.2.08.01 Promedio: 1.50	EL DOCENTE FORMULA, EJECUTA, DIRIGE Y/O PARTICIPA EN PROYECTOS DE INVESTIGACIÓN (1,2)	1.50
27	PI.2.08.02 Promedio: 1.50	EL DOCENTE CONOCE LAS LINEAS DE INVESTIGACIONES INSTITUCIONALES Y/O DE LA FACULTAD (1,2)	1.50
28	CP.2.09.01 Promedio: 1.50	EL DOCENTE REALIZA PUBLICACIONES DE SUS TRABAJOS DE INVESTIGACIÓN EN REVISTAS INDEXADAS Y NO INDEXADAS ESPECIALIZADAS; LIBROS, EDITORIALES, BOLETINES, FOLLETOS O TIENEN INVESTIGACIONES NO PUBLICADAS (1,2,3,4)	1.50
AMBITO N° 3: VINCULACIÓN CON LA COLECTIVIDAD Promedio: 1.50			
N°	CÓDIGO	PROPOSICION	PROMEDIO
29	CP.3.10.01 Promedio: 1.50	EL DOCENTE PARTICIPA EN CONSULTORIAS, PASANTIAS, ACTIVIDADES DE EDUCACIÓN CONTINUA O PROYECTOS DE CAPACITACIÓN, EXTENSIÓN SOCIAL O CULTURAL (1,2,3)	1.50
AMBITO N° 4: GESTIÓN ADMINISTRATIVA Promedio: 1.50			
N°	CÓDIGO	PROPOSICION	PROMEDIO
30	CP.4.11.01 Promedio: 1.50	EL DOCENTE DESEMPEÑA ACTIVIDADES DE TUTORÍA, COMISIONES, COMITÉS, COORDINACIÓN O DIRECCIÓN DE: ÁREA, ESCUELA, PROGRAMA, UNIDAD ACADÉMICA, ADMINISTRATIVA U OTRAS ACTIVIDADES COMPLEMENTARIAS CONTEMPLADAS EN EL DISTRIBUTIVO ACADÉMICO (1,2,3)	1.50

RESULTADOS DE LAS EVALUACIONES GENERALES

Para conocer los resultados aplicados a las Evaluaciones, se pueden aplicar filtros para conocer resultados detallados de un Tipo de Evaluación específica a un grupo de Docentes evaluados de una Facultad, Escuela o Carrera seleccionada y realizada por algún tipo Informante que pertenezca a una Facultad, Escuela, Carrera o Curso escogido.

Parámetros

Promediados por: Ponderados

Filtros Docentes Evaluados

Tipo de Evaluación

Facultad

Escuela

Carrera

Unidades A./ Materia

Curso

Nombres

Área Formación

Filtros Evaluadores

Tipo Informante

Facultad

Escuela

Carrera

Curso

Área Formación

Nombres

RESULTADOS GENERALES

RESULTADOS

Num	Estandar	Promedio	Ponderación	Promedio p
1	Que el docente tenga conocimiento de la competencia profesional en el área de su desempeño.	1.50	5.88	8.82
2	Que el docente trabaje con contenidos necesarios y actualizados.	1.50	5.88	8.82
3	Que el docente desarrolle con profundidad los contenidos.	1.50	5.88	8.82
4	Que el docente utilice bibliografía actualizada.	1.50	5.88	8.82
5	Que el docente, al inicio del semestre o módulo, socialice a los estudiantes el plan analítico y establezca acuerdos del sistema de evaluación a aplicarse.	1.50	5.88	8.82
6	Que el docente utilice metodologías y/o estrategias activas en el desarrollo de las actividades docentes de acuerdo al modelo pedagógico respectivo.	1.50	11.76	17.65
7	Que el docente promueve actividades que conlleven a procesos de investigación: tesis de grado, tesinas, proyectos integradores y revisión bibliográfica.	1.50	5.88	8.82
8	Que el docente utilice nuevas tecnologías de la información y la comunicación, en sus actividades docentes.	1.50	5.88	8.82
9	Que el docente motive y hace su trabajo dinámico.	1.50	5.88	8.82
10	Que el docente evalúe de manera sistemática y de a conocer sus resultados.	1.50	5.88	8.82
11	Que el docente participe en llos diseños curriculares.	1.50	11.76	17.65
12	El docente asiste regularmente a clases y con puntualidad.	1.50	11.76	17.64
13	Que el docente elabore y utilice en el desarrollo de la asignatura textos, texto guía u otros materiales didácticos o documentos de apoyo.	1.50	5.88	8.82
14	Que el docente coordine o participe en seminarios y otras actividades académicas curriculares y extracurriculares	1.50	17.65	26.47
15	Que el docente participe en direcciones de tesis, seminarios de tesis, tribunales de tesis, revisiones de tesis, proyectos integradores, trabajos de titulación o grado y tutorías	1.50	5.88	8.82
16	Que el docente formule, ejecute y participe en proyectos de investigación.	1.50	5.88	8.82
17	Que el docente conozca las líneas de investigaciones institucionales y/o de Facultad.	1.50	5.88	8.82
18	Que el docente realice publicaciones de sus trabajos de investigación en revistas indexadas y no indexadas especializadas; libros, editoriales, boletines, folletos o tienen investigaciones no publicadas.	1.50	5.88	8.82
19	Que el docente participe en consultorías, pasantías, actividades de educación continua o proyectos de capacitación, extensión social o cultural	1.50	5.88	8.82
20	Que el docente desempeñe actividades de tutoría, comisiones, comités, coordinación o dirección de: área, escuela, programa, unidad académica, administrativa u otras actividades complementarias contempladas y no contempladas en el distributivo académico.	1.50	5.88	8.82
21	Que el docente participe en reuniones institucionales reglamentadas y no reglamentadas	1.50	5.88	8.82
22	Que el docente participe, organice o dirige acciones que fortalezcan la imagen institucional.	1.50	5.88	8.82
23	Que el docente realice cursos de postgrados en el área de su desempeño y trabajo profesional	1.50	5.88	8.82
24	Que el docente realice cursos y/o postgrado en docencia universitaria.	1.50	5.88	8.82
25	Que el docente posea experiencia profesional	1.50	5.88	8.82
26	Que el docente haya recibido premios u otras distinciones en reconocimiento de méritos académicos o años de servicio institucional.	1.50	5.88	8.82
27	Que el docente sea beneficiario de becas o ayudas económicas para mejoramiento académico y/o desempeño	1.50	5.88	8.82
28	Que el docente practique principios éticos, pluralistas, democráticos, humanistas y científicos respetando los derechos humanos y desarrollando el pensamiento crítico	1.50	5.88	8.82
29	Que el docente mantenga adecuadas relaciones interpersonales con todos los estamentos universitarios	1.50	5.88	8.82

Tiempo de Respuesta: 0.01 Segundos